

Dr.ssa Geol. Rosa Anna Lepore
GEOLOGIA - GEOTECNICA - IDROGEOLOGIA
E GEOLOGIA AMBIENTALE

Piazzale Budapest, 24 - 85100 Potenza - tel.0971-442988 - fax 0971-440572 e-mail: rlepo@tin.it



COMUNE DI BRINDISI MONTAGNA
(Provincia di POTENZA)

OGGETTO:

PIANO CIMITERIALE

ARCHIVIO	COMMESSA	PROGETTO	NOTE
-	-	-	file: A_4_CARTA MICROZONAZIONE SISMICA II LIVELLO

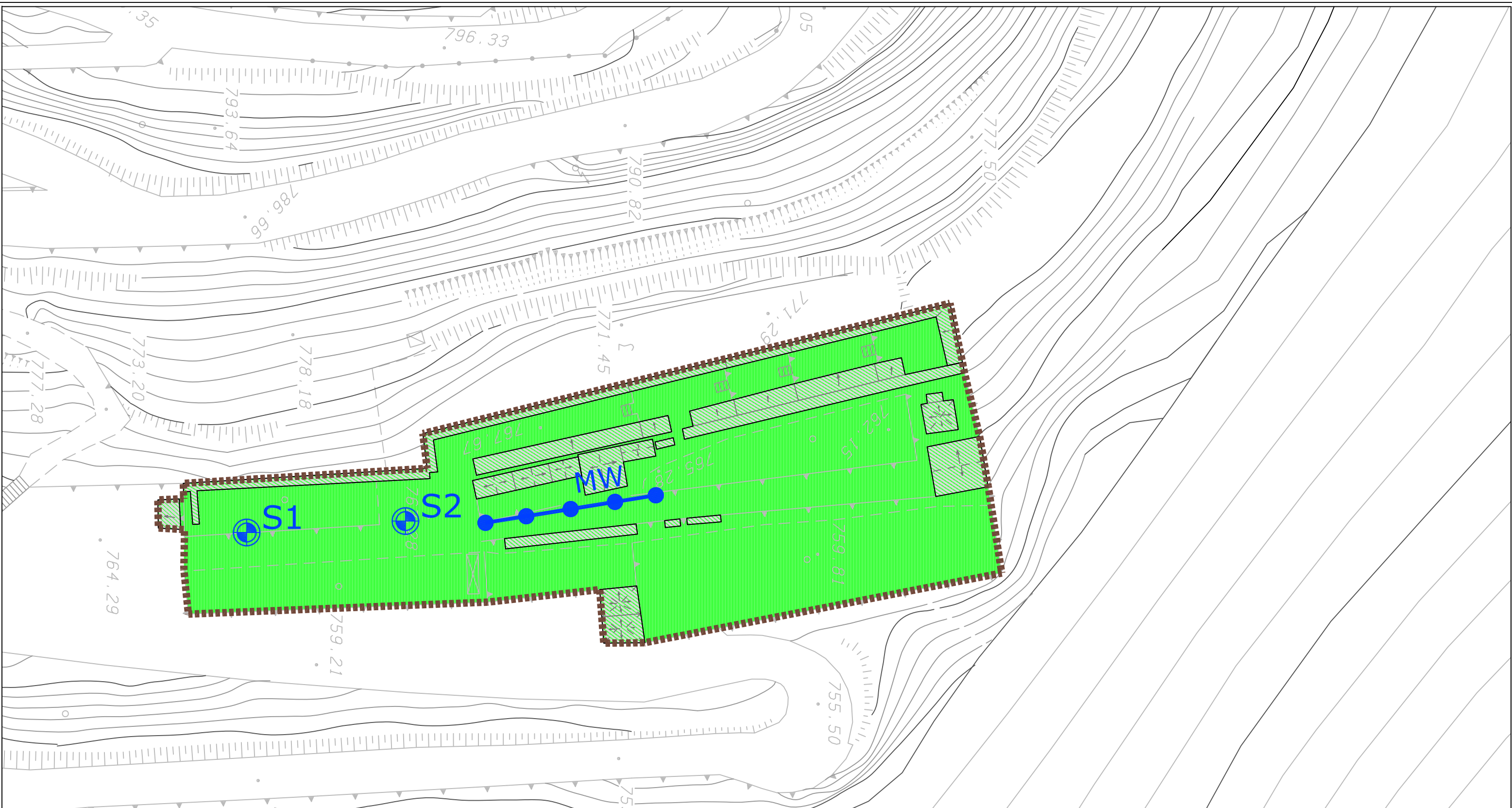
TAVOLA	DESCRIZIONE	SCALA
A.4	CARTA MICROZONAZIONE SISMICA II LIVELLO	1:500

REVISIONE

N°	DATA	DESCRIZIONE	DISEGNATORE	VERIFICA	APPROVATO

IL PRESENTE ELABORATO E' PROPRIETA' TUTELATA AI SENSI DI LEGGE. ESSO NON PUO' ESSERE CEDUTO A TERZI NE' RIPRODOTTO SENZA LA NS. ESPLICITA AUTORIZZAZIONE

APPROVAZIONE CLIENTE	DATA OTTOBRE 2014	FIRMA



LEGENDA

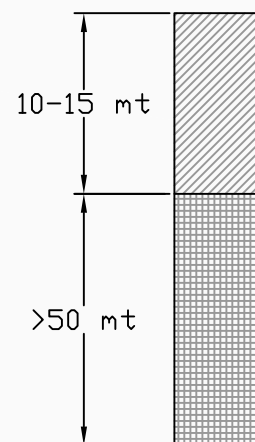
Area in esame

INDAGINI ESEGUITE

MASW

INDAGINI CONSULTATE

Sondaggio geognostico



--- T Correlabile ai terreni caratterizzati da successioni di ambiente marino, costituite da marne e siltiti argillose intercalate a strati arenacei ed arenaceo-sabbiosi e conglomerati poligenici. Mediamente addensato.

livello 1

--- T

livello 2 Substrato bed rock sismico.

--- T

ZONE STABILI SUSCETTIBILI DI AMPLIFICAZIONE LOCALE			
	FA	FV	Informazioni sulle zone suscettibili di amplificazione
ZONA 1 	1.17	1.02	Profondità sismica bedrock 15 mt

SCALA 1:500

